

# FICHA TÉCNICA Y LOGÍSTICA DE PRODUCTO

Nombre del producto	SOPA MISO EN POLVO TOFU VEGETAL DAS
Marca	MARUKOME
Código interno	930012

Información nutricional por 100g/ml	
Valor energético/Calorías	1432
Total Grasas	11,40 g
de las cuales saturadas	1,80 g
hidratos de carbono	38,00 g
de las cuales azúcares	9,60 g
proteínas	12,80 g
sal	7,50 g
Colesterol	-
Fibra	-

Producto con alcohol	NO	Graduación:
Producto Modificado Genéticamente (MGO)		NO
Certificado Gluten Free		NO
Producto BIO		NO
Requerimientos de conservación	Conservar en un lugar fresco y seco.	
Modo de conservación	Temperatura ambiente	
Caducidad en meses	15 meses	

Ingredientes. Advertencia sobre alérgenos: consultar la tabla de Ingredientes alérgenos	Polvo de miso (SOJA, arroz, sal), dextrina, tofu seco (SOJA, sulfato e calcio E516), algas waakame desecadas, cebolla deshidratada, extracto de levadura, extracto de setas shitake, polvo de algas marinas.	
---	--	--

Fotos del producto: unidad/caja externa



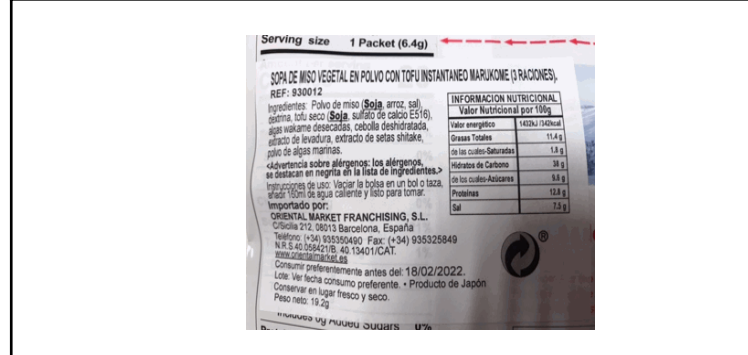
Tipo de envase	Bolsa		
Características del acabado	Plástico		
Medidas envase (Ancho-Largo-Alto) Cms	15	21	2,5
Peso neto (Unidad) kg/l	0,02		
Peso escurrido (Unidad) kg/l	0,02		

Tipo de caja externa	Cartón		
Unidades/caja	12		
Medidas caja (Ancho-Largo-Alto) Cms	15	29,5	20
Peso caja completa kg	2,50		
Tipo de Palet	Europeo 1200 x 800 mm		
Cajas por capa	28		
Capas por palet	4		
Cajas por palet	112		
Altura palet (incluido palet)	145 mm		

Identificaciones del producto	
Referencia familia	Especia, Condim., Azúc
Código EAN unidad	4902713133029
Código EAN caja	149027131333026

Pais de origen	Japón
----------------	-------

Foto del producto con etiqueta/Foto de la etiqueta del producto



Ingredientes alérgenos	
Trigo y cereales que contengan gluten	NO
Crustáceos y productos a base de crustáceos	NO
Huevo y productos a base de huevo	NO
Pescado y productos a base de pescado	NO
Cacahuete y productos a base de cacahuete	NO
<b>Soja y productos a base de soja</b>	<b>SÍ</b>
Leche y sus derivados (incluida la lactosa)	NO
Frutos secos	NO
Apio y productos derivados	NO
Mostaza y productos derivados	NO
Grano de sésamo y productos a base de grano de sésamo	NO
Anhídrico sulfuroso y sulfitos en concentraciones > 10 mg/kg	NO
Altramuz y productos a base de altramuz	NO
Molusco y productos a base de molusco	NO

Idiomas del etiquetaje				
ES				

Información adicional del producto	
Producto NO IRRADIADO	

Datos de la empresa

<b>Importador y distribuidor:</b> Oriental Market Franchising, S.L.
<b>NIF:</b> ESB66697814
<b>Dirección:</b> C/Hidraulica, 6 Pol. Industrial la Ferreria, 08110, Montcada i Reixach, Barcelona, España
<b>Tel.:</b> 935350490
<b>Web:</b> www.orientalmarket.es
<b>Email:</b> admon1@orientalmarket.es
<b>Nº Reg. Sanitario:</b> N.F.I. ESB66697814 R.M de Barcelona, Tomo 45209, Folio 127, Hoja B 480423, Incrip 1. INSCRITO CON EL Nº R.S. 40.058421/B. RSIPAC. 40.13401/CAT