

### INFORMACIÓN DE PRODUCTO

#### Nombre Comercial

Sopa de verduras

#### Mercado de destino

España

#### Marca del Producto

Gallina Blanca

#### Razón Social

GALLINA BLANCA, S.A.U.  
Plaza Europa, 42  
08902 L'Hospitalet del Llobregat (Barcelona)  
España

#### Peso neto

51 g

#### Simbolo control de Peso

#### Conservación

Conservar en lugar fresco y seco

#### Modo Empleo

Disolver el contenido del sobre en 1L de agua caliente (sin que llegue a hervir). Llevar a ebullición removiendo al mismo tiempo. Dejar a fuego lento durante 15 min.

#### Leyenda de Consumo

Consumir preferentemente antes del fin de / L:

#### Nombre legal. Tecnologia

Sopa deshidratada de verduras

#### Ingredientes

Hortalizas y verduras 56%(patata 36%, cebolla 25%, zanahoria 11%, chirivia 9%, col 7%, tomate 7%, puerro 3,7%, ajo 0,4%), almidón de maíz, sal, harina de **trigo**, **lactosa**, potenciador del sabor(glutamato monosodico ), aceite de oliva 1,1%, aromas ( con **apio** ), aroma de humo, extracto de levadura, hidrolizado de proteínas vegetales, especias. Puede contener trazas de **soja**, **pescado**, **huevos**, **leche**, **crustáceos**, **moluscos**, **mostaza**, **altramuz**.

### INFORMACIÓN NUTRICIONAL

## Cabecera Nutricional

Producto listo para el consumo\*\*\*

## Valores medios

	por 100 ml	Por ración**	%*
Valor energético	67 kJ - 17 kcal	168 kJ - 40 kcal	2 %
Grasas	0,1 g	0,3 g	0 %
de las cuales: saturadas	0 g	0,1 g	1 %
Hidratos de Carbono	3,0 g	7,5 g	3 %
de los cuales: azúcares	1,0 g	2,4 g	3 %
Fibra Alimentaria	0,5 g	1,3 g	
Proteínas	0,5 g	1,1 g	2 %
Sal	0,66 g	1,7 g	28 %

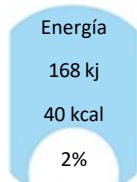
\*% de la Ingesta de Referencia de un adulto medio (8400 kJ /2000 kcal)

\*\* 1 ración = 250ml 1 sobre= 4 raciones

\*\*\* de acuerdo al modo de empleo

## IR

Por Ración\*\* (250 ml)



Por 100 ml de producto 67 KJ/ 17 Kcal

## Claims

## Otros Claims

## Referente Alegaciones

## DECLARACIÓN DE ALÉRGENOS

	Contiene		Puede Contener		Ingrediente
	Si	No	Si	No	
Cereales con gluten	X				harina de trigo
Crustáceos		X	X		
Pescado		X	X		
Huevo		X	X		
Soja		X	X		
Lacteos y derivados	X		X		lactosa
Cacahuets		X		X	
Frutos de cáscara		X		X	
Apio	X				aromas
Mostaza		X	X		
Sésamo		X		X	
Sulfitos		X		X	
Altramuces		X	X		
Moluscos		X	X		

(\*): Allergens may be presents in the product unintentionally due to cross-contaminations

(A): i.e. wheat, rye, barley, oats, spelt, kamut or their hybridised strains

(B): i.e. almond (Amigdalus communis L.) , hazelnut (Corylus avellana ) , walnut (Juglans regia), cashew (Anacardium occidentale), pecan nut [Carya illinoiesis (Wangenh)K.Koch] , Brazil nut (Bertholletia excelsa) , pistachio nut (Pistacia vera) , macadamia nut and Queensland nut (Macadamia ternifolia)

(C): In case of (YES) the concentration expressed as mg/kg o mg/l SO2 will be mentioned.

## INFORMACIÓN DE PRODUCCIÓN

## Vida Comercial

18 meses

## Formato de Lote y Consumo

YDDD ( último número del año / día juliano con 3 números 001-365)

MMYYYY (mes con dos números / año con cuatro números)

## EMBALAJE PRIMARIO

## Descripción I

PAP 50 / met OPP 28

## Tamaño (mm)

## EMBALAJE

### Descripción II

E flute

### Und/Embalaje

24

### Tamaño Externo (mm)

### PALETIZACIÓN

#### Tamaño (mm)

1200\*800\*1611

#### Envases por piso

18

#### Envases por altura

9

### PARÁMETROS FÍSICOS, QUÍMICOS Y MICROBIOLÓGICOS

Si se requieren parámetros analíticos, solicitar una copia imprimida de la Especificación de Producto Acabado como anejo.

### DECLARACIÓN OMG / PRODUCTOS IRRADIADOS

En cumplimiento de las Políticas de Calidad de GBfoods, ninguno de los ingredientes utilizados ni el producto final obtenido han sido producidos a partir de Organismos Modificados Genéticamente (OMGs) ni han sido sometidos a ningún tipo de tratamiento irradiación.